

CARRICERÍN REAL (*Acrocephalus melanopogon*)



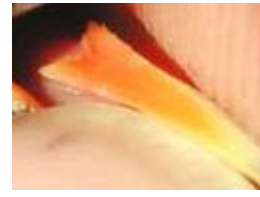
Ad (Iris)



Ad (10ª P)



Ad (Iris, Lengua, Paladar)



2A (Iris)



2A(10ª P)



2A (Iris, Lengua, Paladar)



Juvenil (Iris)



Juvenil (10ª P)



Juvenil (Iris, Lengua, Paladar)



IDENTIFICACIÓN

12-13 cm. Dorso pardo-rojizo, rayado de negro; obispillo y nuca lisos; ceja blanca muy marcada; **capiroto oscuro**; partes inferiores blancas, con garganta ocre; cola pardo, con bordes rojizos.

ESPECIES SIMILARES

Recuerda un **carricero común**, que no tiene la cabeza listada. Más parecido al **carricérín cejudo**, que tiene una lista blanca a lo largo del píleo, y al **carricérín común**, que tiene el píleo rayado de oscuro, ceja blanca más estrecha y garganta ocre.

SEXO

Sexos similares, no siendo posible diferenciarlos por el plumaje. Ala ♂ 54-64, ♀ 50-60.

EDAD

Pueden reconocerse 2 tipos de edad:

- **Juveniles** con plumaje nuevo (examinar plumas de vuelo y cola); iris marrón-oliva; boca **amarilla**; 10ª P de **punta ancha**.

- **Adultos** con plumaje desgastado; iris marrón rojizo; boca **anaranjada**; 10ª P de **punta estrecha**.

En primavera, después de la muda **postnupcial/postjuvenil** no es posible datar la edad utilizando el plumaje. Se debe utilizar el color del **iris** (qué va avanzando progresivamente hacia un tono de marrón más **rojizo** con el tiempo) y las manchas de la **lengua** (situadas en los extremos de las bifurcaciones posteriores de su forma de flecha) las cuales van desapareciendo progresivamente al tiempo que ésta va cambiando desde el color **amarillo** hasta adquirir cada vez más color **anaranjado**, simultáneamente con el **paladar**. Las manchas terminan siendo vestigiales en los casos de aves **2A** y desaparecen en los de adulto (**3A+**). En una observación minuciosa, se puede completar información con la forma de la 10ª P que, en los casos de aves **2A**, es intermedia entre la del adulto (**3A+**) y la del joven (**1A**).

MUDA

Muda **postnupcial** y **postjuvenil** completas, que suelen estar terminadas a mitad de octubre.

Estrategia => Ad y joven: **VC**, ip